



Muzeum  
Gazowni  
Warszawskiej

# PRZESTRZENIE EVENTOWE

ul. Seweryna Krzyżanowskiego 7  
01-220 Warszawa  
muzeum@pgnig.pl

[konferencje.muzeum@pgnig.pl](mailto:konferencje.muzeum@pgnig.pl)



# WYNAJEM PRZESTRZENI

**Muzeum Gazowni Warszawskiej** to wyjątkowe miejsce na mapie stolicy, które łączy w sobie bogatą historię przemysłową z nowoczesnymi możliwościami organizacyjnymi. Wychodząc naprzeciw oczekiwaniom różnorodnych grup klientów, muzeum oferuje Państwu przestrzeń do organizacji wydarzeń o zróżnicowanym charakterze i skali.

**W ramach wynajmu sal istnieje możliwość zorganizowania między innymi:**

- **Konferencji i spotkań biznesowych:**  
nowoczesne zaplecze techniczne oraz unikalna atmosfera muzealnych wnętrz tworzą doskonałe warunki dla formalnych wydarzeń, takich jak sympozja, warsztaty czy narady.
- **Bankietów i przyjęć:**  
stylowe przestrzenie umożliwiają organizację eleganckich kolacji, jubileuszy czy gal.
- **Koncertów i wystaw:**  
przestronne wnętrza oraz industrialny charakter muzeum doskonale wpisują się w artystyczne potrzeby organizatorów.
- **Produkcji telewizyjnych i filmowych:**  
dzięki unikalnemu klimatowi miejsca, muzeum staje się idealną scenerią dla realizacji produkcji audiowizualnych.



# PRZESTRZEŃ KONFERENCYJNA Z FOYER



# PRZESTRZEŃ KONFERENCYJNA Z FOYER

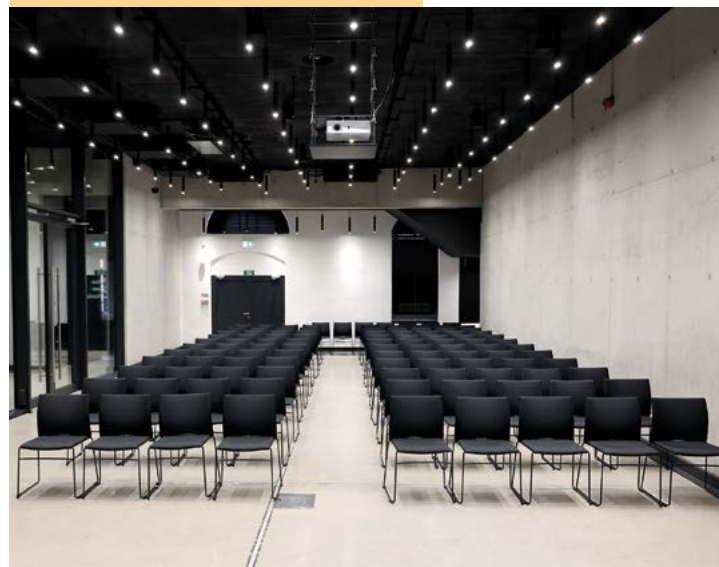
Sala konferencyjna z Foyer oferuje idealne warunki do organizacji różnorodnych wydarzeń. Przestrzeń ta doskonale łączy elegancję historycznych elementów z nowoczesnymi udogodnieniami, tworząc wyjątkową atmosferę dla konferencji, biznesowych kolacji, lunchów prasowych, bankietów, koncertów czy firmowych gali.

Przeszkłone wnętrza Sali konferencyjnej z Foyer przyciągają uwagę swoim unikatowym stylem. To industrialna powierzchnia o niepowtarzalnym klimacie, znajdująca się w zrewitalizowanej części Muzeum Gazowni Warszawskiej. Przylegające do niej Foyer stanowi idealne miejsce do podania cateringu lub przygotowania przerwy na kawę.

- sala konferencyjna 163 m<sup>2</sup>
- reprezentacyjne Foyer 73 m<sup>2</sup>
- klimatyzacja
- nagłośnienie z 4 mikrofonami
- projektor wraz z ekranem projekcyjnym

Koszt wynajmu do 3 h*	Koszt za każdą dodatkową godzinę
3 000 zł netto	600 zł netto

\*Dodatkowo zapewniamy bezpłatne 2 godziny na potrzeby montażu i demontażu.



## Wyposażenie

### Sprzęt audiowizualny:

- 2 mikrofony bezprzewodowe Sennheiser EW-D 835-S.
- 1 mikrofon bezprzewodowy AKG WMS470.
- 1 mikrofon nagłowny AKG PT470.
- Projektor wysuwany: Optoma ZH507+ FullHD 1080p.
- Ekran projekcyjny: Kauber Blue Label XL Black Frame Clear Vision, wymiary: 440x248 cm, format 16:9, napęd elektryczny.
- Telewizory: 2 sztuki – Samsung 50” i 55”.

### Wyposażenie sceniczne:

- Scena o wymiarach 5x4 m z możliwością modyfikacji rozmiaru.
- Mównica z plexi z opcją umieszczenia grafiki (maks. 40x40 cm lub format A3).

### Wyposażenie sali:

- 150 sztuk krzeseł konferencyjnych.
- 4 stoły na bufet, 6 sof dwuosobowych oraz 3 stoliki kawowe.
- 3 stojaki na logo lub drogowskazy.
- Flipchart.
- Dedykowane toalety dla sali konferencyjnej.
- Zaplecze dla firmy cateringowej.
- Wbudowane szafy i 3 wieszaki mobilne.

### Udogodnienia:

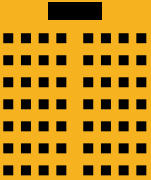
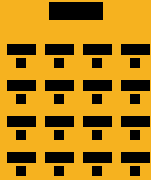
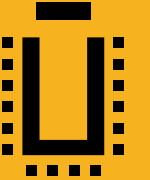


- Parking: 25 miejsc dla aut osobowych, 1 dla autokaru.
- Serwis sprzątający oraz ochrona obiektu.
- Dostęp do 35 szafek dla gości



- SALA KONFERENCYJNA
- FOYER
- PANEL STERUJĄCY AUDIO-VIDEO
- TOALETA DAMSKA
- TOALETA DLA OSÓB Z NIEPEŁNOSPRAWNOŚCIAMI
- TOALETA MĘSKA
- MAGAZYN MGW
- KLATKA
- POZOSTAŁE CZĘŚCI BUDYNKU
- KOMUNIKACJA
- DRZWI EWAKUACYJNE
- DRZWI

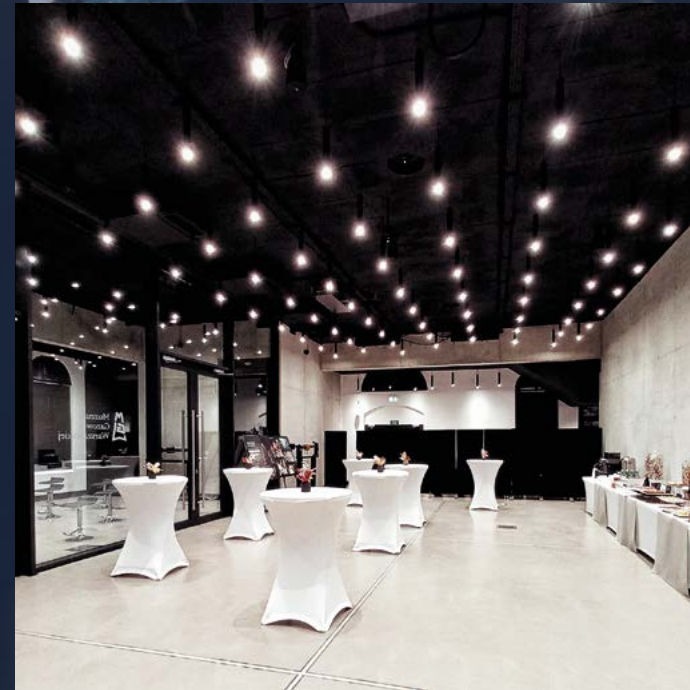
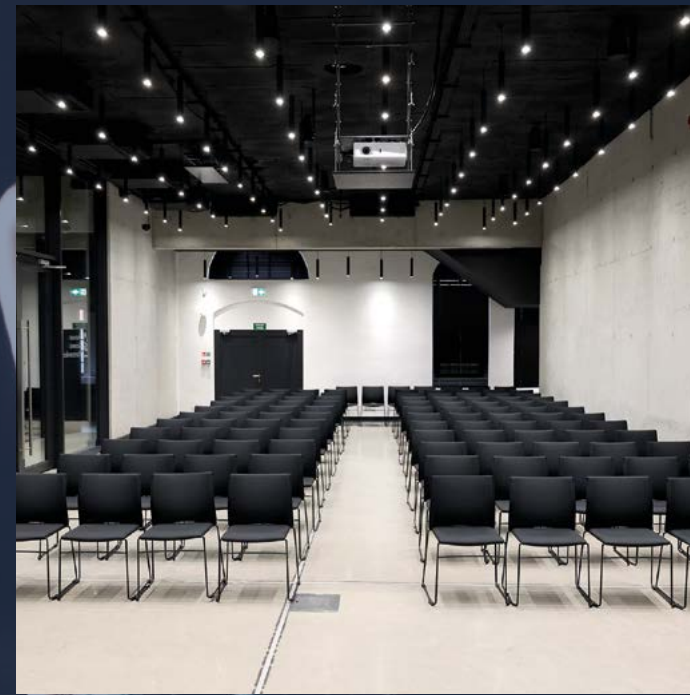


# Usadzenie

Konferencyjne	Szkolne	U	Balowe	Koktajlowe
130 gości	45 gości	60 gości	70 gości	90 gości
				



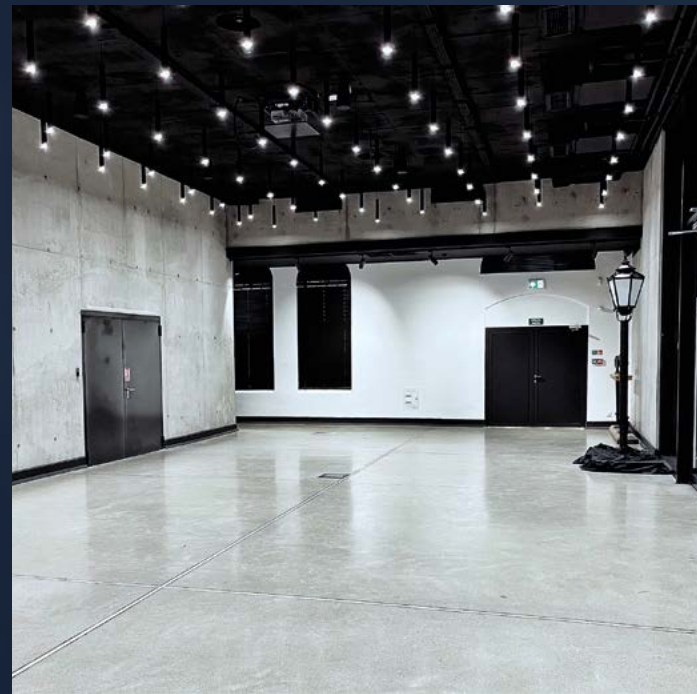
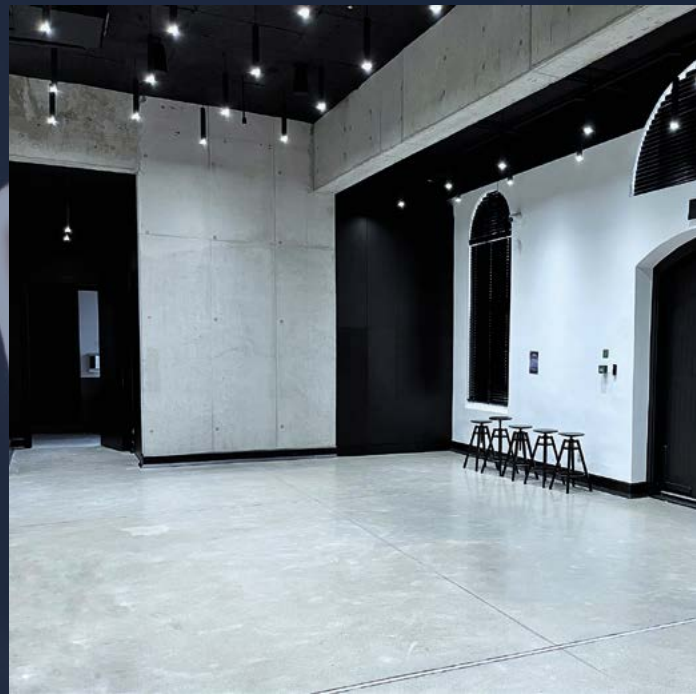
PRZESTRZEŃ KONFERENCYJNA Z FOYER



PRZESTRZEŃ KONFERENCYJNA Z FOYER







 Muzeum  
Gazowni  
Warszawskiej

# PRZESTRZEŃ PRZESZKLONA



PRZESTRZEŃ KONFERENCYJNA Z FOYER

 Muzeum  
Gazowni  
Warszawskiej

# PRZESTRZEŃ PRZESZKLONA

**Sala Przeszklona** jest oddzielona od historycznej części wystawowej jedynie przez szklane ściany, co nadaje jej unikalnego charakteru. Industrialne ponad 5-metrowe okna zapewniają bezpośredni dostęp do światła dziennego a układ i powierzchnia sali umożliwiają jej elastyczną aranżację dopasowaną do potrzeb konferencji.

Ta przestronna sala o powierzchni 360 m<sup>2</sup> zachwycza gości swoimi przemysłowymi przeszkloniami, wpuszczającymi mnóstwo naturalnego światła.

- sala 360 m<sup>2</sup>
- industrialne przeszklenia
- duża ilość światła dziennego
- klimatyzacja/ogrzewanie
- elastyczna aranżacja

Koszt wynajmu do 3 h*	Koszt za każdą dodatkową godzinę
5 000 zł netto	600 zł netto

\*Dodatkowo zapewniamy bezpłatne 2 godziny na potrzeby montażu i demontażu.



# Wyposażenie

## Sprzęt audiowizualny:

- 2 mikrofony bezprzewodowe Sennheiser EW-D 835-S, 1 mikrofon nagłowny AKG PT470, 1 mikrofon bezprzewodowy AKG WMS470.
- 2 kolumny JBL IRX108 BT (1300W, Bluetooth) na statywach GRAVITY SP 5211B.
- Mikser audio Behringer XENYX QX2222USB.
- Ekran projekcyjny Celexon Ultramobile Plus Professional (200 x 200 cm, Pull-Up, proporcje 1:1).
- Projektor ViewSonic (Full HD, 1920x1080, 16:9).
- 2 telewizory Samsung (50" i 55").

## Wyposażenie sceniczne:

- Scena modułowa 5x4 m (10 modułów 2x1 m).
- Mównica z plexi z możliwością zmiany logo (max. 40x40 cm lub A3), Flipchart.
- 150 krzesel konferencyjnych.

## Wyposażenie sali:

- 4 stoły na bufet oraz 6 sof dwuosobowych z 3 stolikami kawowymi.
- 3 mobilne wieszaki, 3 stojaki na logo/drogowskazy, flipchart.
- Zaplecze cateringowe, 35 szafek dla gości.
- Dedykowane toalety dla sali przeszklonej.

## Udogodnienia:

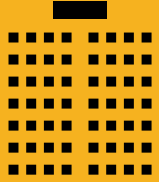
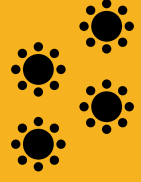

- Parking: 25 miejsc dla aut osobowych, 1 dla autokaru.
- Serwis sprzątający oraz ochrona obiektu.



- SALA PRZESZKLONA
- HISTORYCZNA CZĘŚĆ BUDYNKU
- SZATNIA
- POZOSTAŁE CZĘŚCI BUDYNKU
- TOALETA DAMSKA
- TOALETA DLA OSÓB Z NIEPEŁNOSPRAWNOŚCIAMI
- TOALETA MĘSKA
- MAGAZYN MGW
- DZIEDZINIEC
- KOMUNIKACJA
- DRZWI
- OKNA

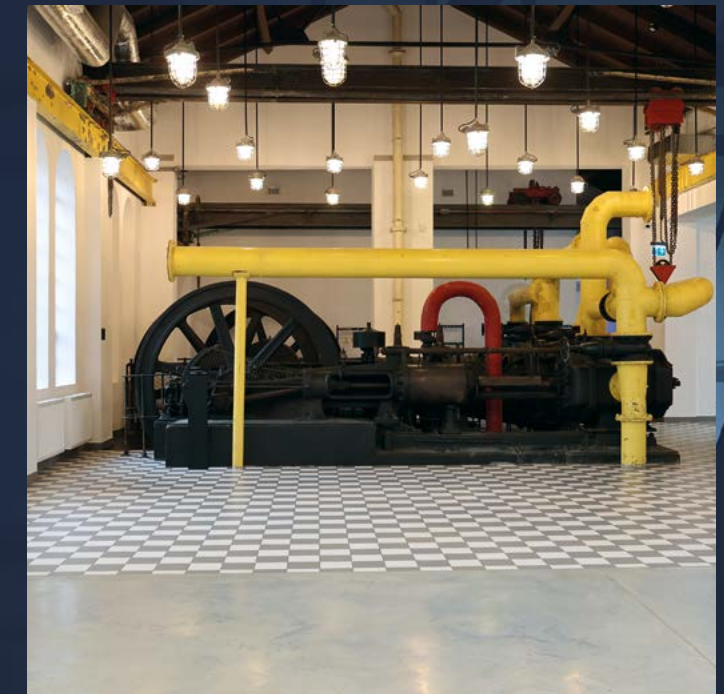


# Usadzenie

Konferencyjne	Balowe	Koktajlowe
100 gości	70 gości	90 gości
		



PRZESTRZEŃ PRZESZKLONA



PRZESTRZEŃ PRZESZKLONA





 Muzeum  
Gazowni  
Warszawskiej

# OFERTA DODATKOWA



PRZESTRZEŃ PRZESZKLONA

 Muzeum  
Gazowni  
Warszawskiej



# DODATKOWE ATRAKCJE

Za dodatkową opłatą istnieje możliwość zorganizowania wycieczki z przewodnikiem po Muzeum Gazownictwa w Warszawie (MGW) w języku polskim lub angielskim. Oferujemy również warsztaty edukacyjne oraz pokaz filmu w technologii VR poświęcony Ignacemu Łukasiewiczowi – pionierowi przemysłu naftowego i gazowego.

Proponowane atrakcje stanowią interaktywną podróż w przeszłość, która pozwala uczestnikom zapoznać się z bogatym dziedzictwem gazownictwa oraz jego kluczową rolą w rozwoju miasta. Goście konferencji będą mieli okazję odkryć technologiczne aspekty gazowych rozwiązań, poznać ich wpływ na lokalną społeczność, a także podziwiać unikatowe eksponaty, które ożywiają historię tego miejsca.

Udział w tych wydarzeniach z pewnością nada wyjątkowy charakter całemu spotkaniu, wzbogacając je o element edukacyjny i kulturalny.



# JAK TRAFIĆ DO MGW

MUZEUM GAZOWNI WARSZAWSKIEJ





# TU NAS ZNAJDZIESZ

Muzeum Gazowni Warszawskiej (MGW) mieści się na warszawskiej Woli, przy ulicy Kasprzaka 25. Wejście do muzeum znajduje się od strony ulicy Seweryna Krzyżanowskiego 7. Budynek stanowi integralną część zabytkowego kompleksu dawnej Gazowni Warszawskiej.

## Dojazd do MGW:

### Autobusem:

linia 103 (przystanek Szpital Wolski),  
linie 105, 106, 178 (przystanek Szpital Wolski).

### Metrem:

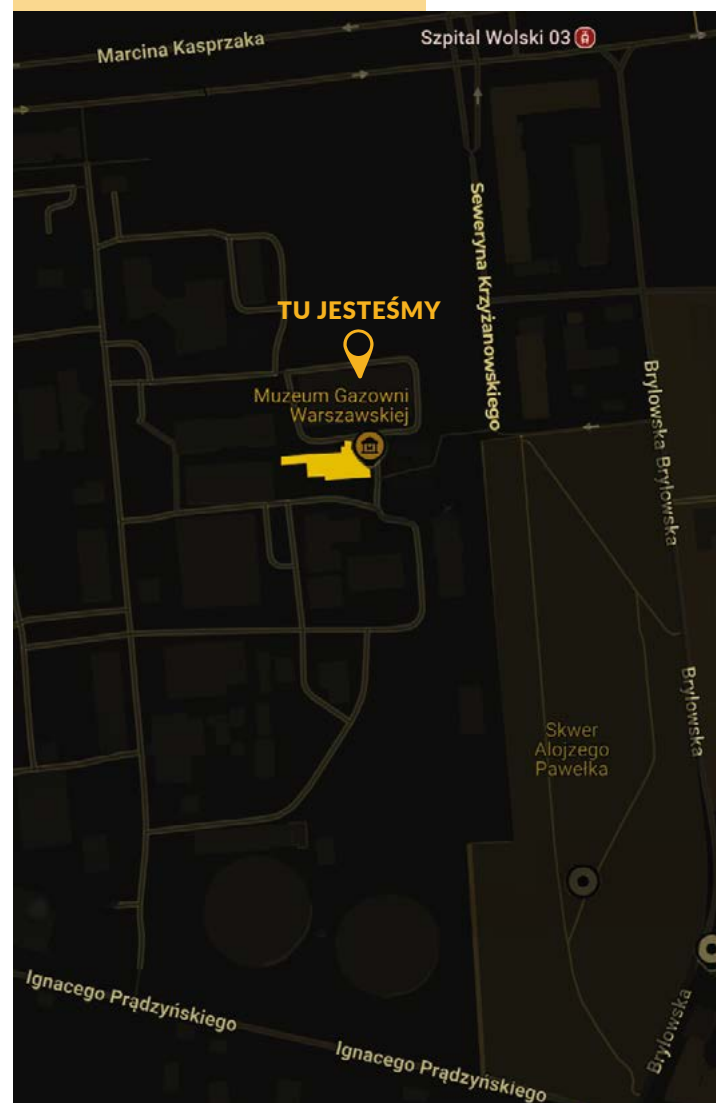
stacja Metro Płocka.

### Tramwajem:

linie 10, 11 (przystanek Szpital Wolski).

### Samochodem:

Na terenie muzeum dostępnych jest około 25 miejsc parkingowych dla samochodów osobowych oraz jedno miejsce przeznaczone dla autokaru.



# MUZEUM GAZOWNI WARSZAWSKIEJ

**Muzeum Gazowni Warszawskiej** to miejsce, gdzie przeszłość spotyka się z teraźniejszością. Muzeum, usytuowane w odrestaurowanym budynku dawnej aparatowni i tłoczni gazu, stanowi doskonały przykład połączenia bogatej historii z nowoczesnym podejściem do przestrzeni użytkowych.

Nowoczesne przestrzenie eventowe dostępne w muzeum są idealnym miejscem do organizacji konferencji, spotkań biznesowych czy innych wyjątkowych wydarzeń. Połączenie industrialnego charakteru z nowoczesnymi udogodnieniami sprawia, że każde wydarzenie zyskuje tu niepowtarzalny charakter.

Dla zwiedzających muzeum oferuje fascynującą podróż przez historię, a dla organizatorów wydarzeń – unikalne rozwiązania i inspirującą scenografię. MGW udowadnia, że dziedzictwo i innowacja mogą iść w parze, tworząc przestrzeń, która pozostaje w pamięci na długo.





# ENERGIA Z HISTORIĄ



Muzeum  
Gazowni  
Warszawskiej

ul. Seweryna Krzyżanowskiego 7  
01-220 Warszawa  
[muzeum@pgnig.pl](mailto:muzeum@pgnig.pl)

[konferencje.muzeum@pgnig.pl](mailto:konferencje.muzeum@pgnig.pl)